

«Согласовано»
Руководитель Исполнительного
комитета Нурлатского
муниципального района
Республики Татарстан

дата

подпись

А.К.Габдуллин,
ФИО

«Утверждаю»
Заведующий МБДОУ «Детский сад
№38 с.Средняя Камышла Нурлатского
муниципального района Республики
Татарстан»

дата

подпись

С.В.Андрева
ФИО

«Согласовано»
Начальник ОГИБДД отдела МВД
России по Нурлатскому району РТ

дата

подпись

Шагиев Р.Ф.
ФИО

ПАСПОРТ

дорожной безопасности
Муниципального бюджетного дошкольного образовательного учреждения
«Детский сад № 38с.Средняя Камышла
Нурлатского муниципального района Республики Татарстан»

2014 г.

ОБЩИЕ СВЕДЕНИЯ

МБДОУ «Детский сад № 38с.Средняя Камышла
Нурлатского муниципального района Республики Татарстан»

Тип ОУ МБДОУ «Детский сад № 38с.Средняя Камышла Нурлатского муниципального района
Республики Татарстан»

Юридический адрес ОУ: РТ, Нурлатский район, с.Средняя Камышла, ул.Школьная д.38

Фактический адрес ОУ: 423006 РТ, Нурлатский район, с.Средняя Камышла, ул.Школьная д.38

Заведующий Андреева Светлана Владимировна 8(84345) 4-36-36

Воспитатели

Андрянова С.И.
Сапрыгина Л.М.
Николаева М.Н.

Ответственные от
Госавтоинспекции

Инспектор по пропаганде ОГИБДД
ОМВД России по Нурлатскому району
старший лейтенант полиции Мугайнутдинов Р.Г.
Рабочий телефон 8(84345)2-30-94
Сотовый телефон 89274648822

Ответственные работники
за мероприятия по профилактике
детского травматизма
воспитатель

Андрянова С.И.

8(84345) 4-36-02

Руководитель или ответственный работник дорожно-эксплуатационной
организации, осуществляющей
содержание УДС:

Афлятунов Р.С.
(фамилия, имя, отчество)

8(84345)23908
(телефон)

Руководитель или ответственный работник дорожно-эксплуатационной
организации, осуществляющей
содержание ТСОДД

Афлятунов Р.С.
(фамилия, имя, отчество)

8(84345)23908
(телефон)

Количество воспитанников

31

Наличие уголка по БДД

имеется 1 уголок в старшей группе

Наличие кабинета по БДД
Наличие площадки по БДД

нет
имеется на территории

Режим работы в ОУ:

с 7.00 до 17.30.

Телефоны оперативных служб:

Скорая 03 (2-27-57, 2-29-71)

Пожарная часть 01 (2-22-72, 112,010)

Полиция 02 (2-11-25, 2-49-01)

Аварийная служба 04 (2-29-61)

СОДЕРЖАНИЕ

I. План - схемы ОУ.

- 1) район расположения ОУ, пути движения транспортных средств и детей (воспитанников);
- 2) организация дорожного движения в непосредственной близости от образовательного учреждения с размещением соответствующих технических средств, маршруты движения детей маршруты движения организованных групп детей от ОУ к Дому культуры.
- 3) пути движения транспортных средств к местам разгрузки/погрузки и рекомендуемых безопасных путей передвижения детей по территории образовательного учреждения.

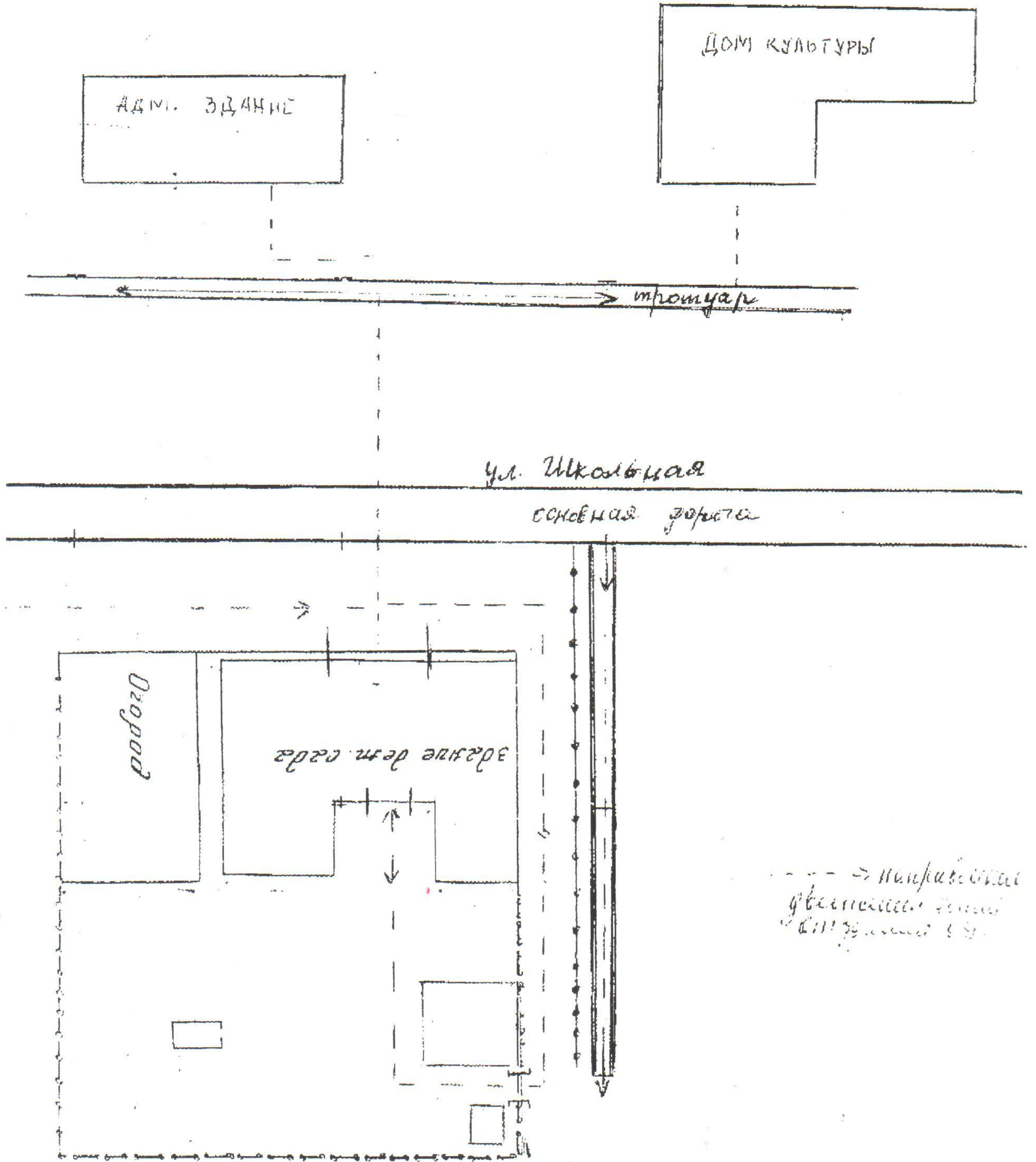
II. Приложения.

План-схема

района расположения МБДОУ «Детский сад №38с. Средняя Камышля»
пути движения транспортных средств и воспитанников



Маршруты движения организованных групп детей от ОУ к Дому культуры



ЖСГБ8 ФР № 4000
ШКОЛА

Маршруты движения организованных групп детей от ОУ к Дому культуры

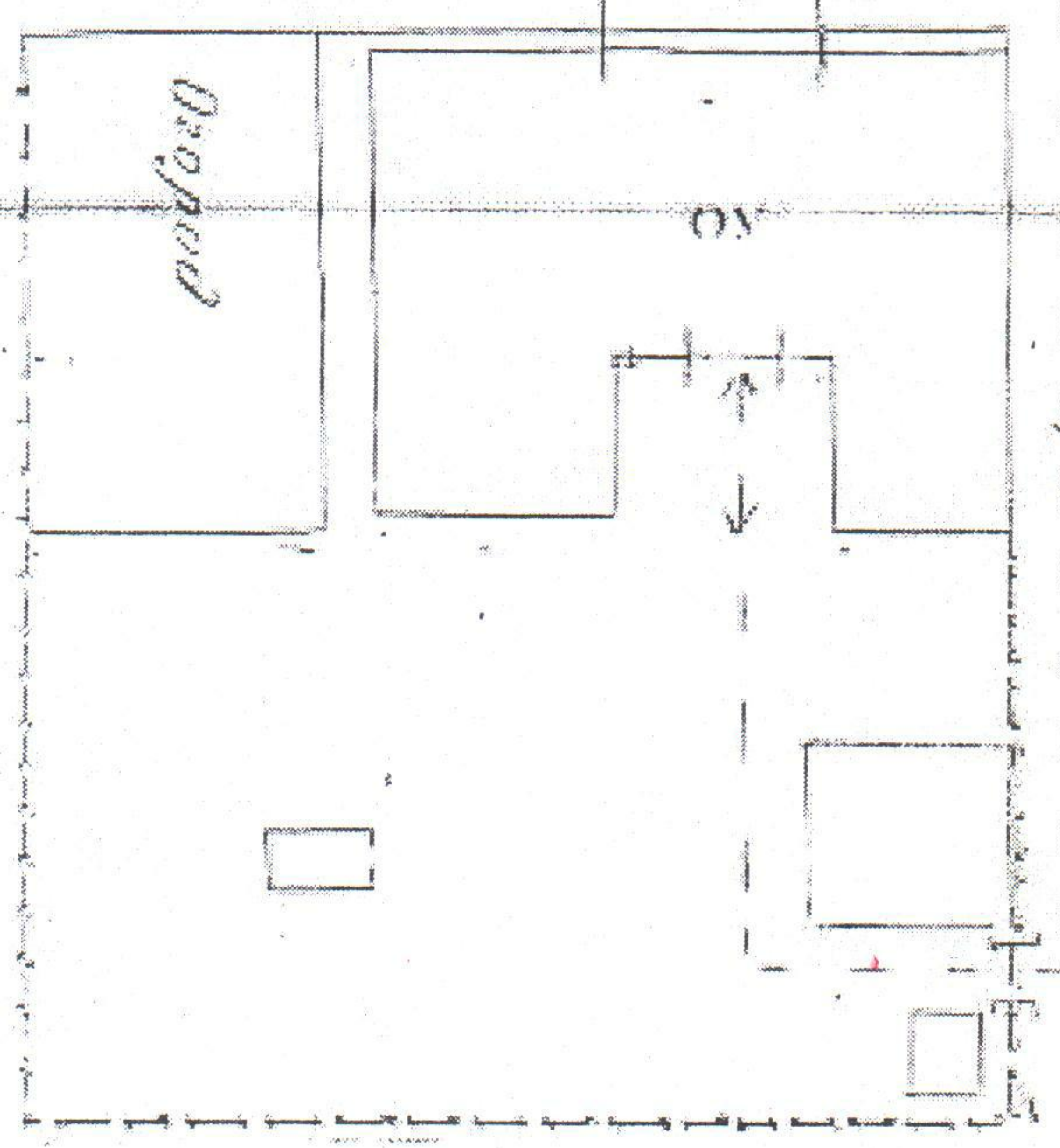
Адм. Здание

Дом культуры

ул. Школьная

ул. Школьная

Соединяющая дорога



--- движение детей
→ движение транспорта

